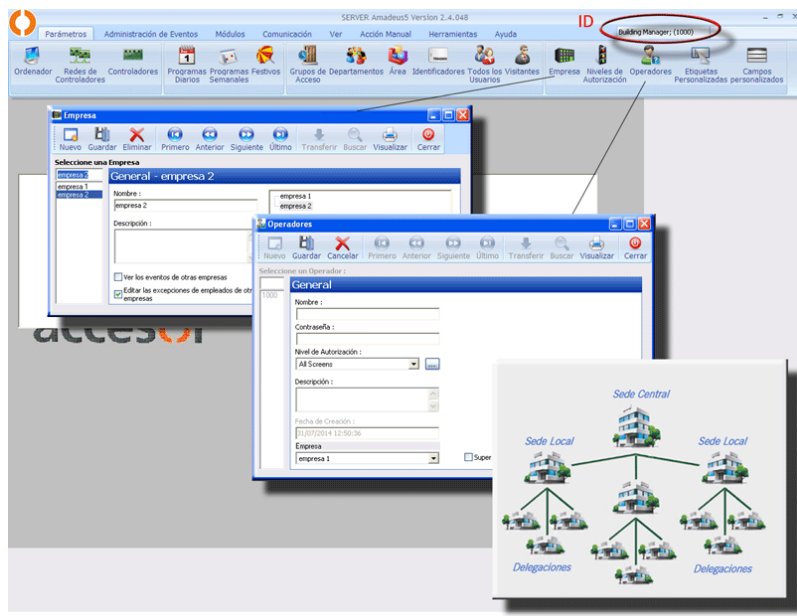


# Amadeus 5/Módulo multi empresas



El módulo MULTI-EMPRESAS permite a grandes corporaciones trabajar con un único sistema de Seguridad común con todas sus Sedes o Delegaciones y compartir espacios comunes.

Los módulos Multi-Sitio y Multi-Empresa sirven para satisfacer las necesidades de control de acceso de las organizaciones con diferentes sucursales o edificios corporativos con diferentes empresas, permitiendo el propio control individual de cada delegación («Sitio» o «Empresa») y al mismo tiempo permite la supervisión global desde la sede central de todo el conjunto.

Cuando un sitio o delegación modifica su base de datos, se informa automáticamente de los cambios al servidor central. Sólo las partes pertinentes de la base de datos se replican en cada sitio. Después de un fallo de comunicación, el sistema es capaz de actualizar los cambios de base de datos que se habían producido durante la caída del sistema.

En configuraciones de múltiples servidores de comunicaciones, los datos se transmiten automáticamente al servidor local, proporcionando una ventaja en caso de fallo en las comunicaciones.

Cuando un operador entra al sistema, sólo será capaz de crear, ver o modificar la sección de la base de datos (los usuarios de tarjetas, controladores...) en relación a su propia compañía, sin poder influenciar en los datos de las otras entidades.

## Ventajas

- Complementa las funcionalidades de Amadeus 5
- Permite compartir usuarios comunes entre empresas o delegaciones
- Una sola base de datos
- Permite al operador MASTER el control total de toda la organización
- Generador de informes parcial de las delegaciones y general en sede
- Privacidad de datos entre empresas o delegaciones
- Fácil gestión y amigable

## Requerimientos

- Licencia Amadeus 5 vigente, funcionamiento con base de datos SQL