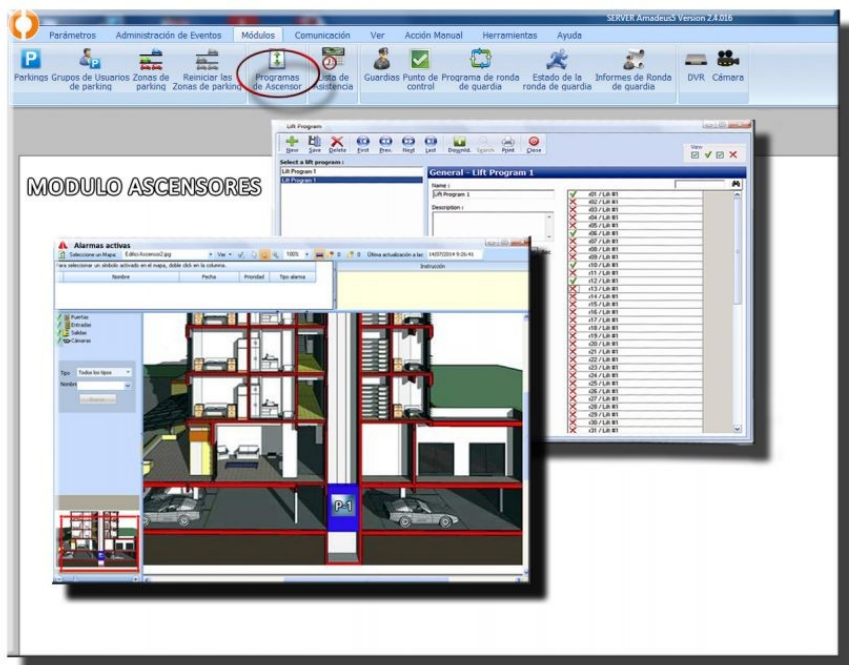


Amadeus 5/Módulo de ascensores

El Módulo de Ascensores permite el uso del ascensor a los usuarios de un edificio, mediante autorizaciones programadas de control de accesos.

Mediante este Módulo podemos controlar el acceso del ascensor a las diferentes plantas. El usuario se identifica con su tarjeta en el lector instalado dentro de la cabina y a través del perfil del usuario se activan los botones de las plantas a las cuales tiene acceso.

El programa de ascensor define la combinación de botones disponibles a un grupo de usuarios en los diferentes ascensores de una instalación. Cada controladora instalada en el ascensor puede gestionar hasta 64 plantas diferentes.



Al crear una instalación mediante centrales TPL o JET, estas se definen como Central Ascensor, de tal forma que esta configuración permite que cada usuario, según su perfil y franja horaria, obtenga los permisos para todas las plantas que esté autorizado, incluso puede activar llamadas "VIP" donde el ascensor anula las llamadas en cola y pasa a realizar el viaje seleccionado por el usuario "VIP".

Esta solución es utilizada en casos de ascensores de urgencias o quirófanos en Hospitales, permitiendo ganar unos minutos a los celadores que trasladan a los pacientes en estado crítico.

El Control de Accesos en ascensores son una forma más de seguridad en un edificio ya que limita el uso de estos a personas ajenas a la organización o al público en general.

Ventajas

- Complementa las funcionalidades de Amadeus 5
- Autorización de usuarios mediante parámetros de control de accesos
- Posibilidad de franjas horarias de ascensor libre/controlado
- Posibilidad de desconexión del sistema para facilitar trabajos de mantenimiento
- Llamadas directas a plantas para reserva de cabina
- En edificios de oficinas integración con software del ascensor
- Placas de extensión de 16 entradas/16 salidas

Requerimientos

- Licencia Amadeus 5 vigente, configuración de centrales en modo ascensores